

Конспект НОД по ознакомление с окружающим миром и природой

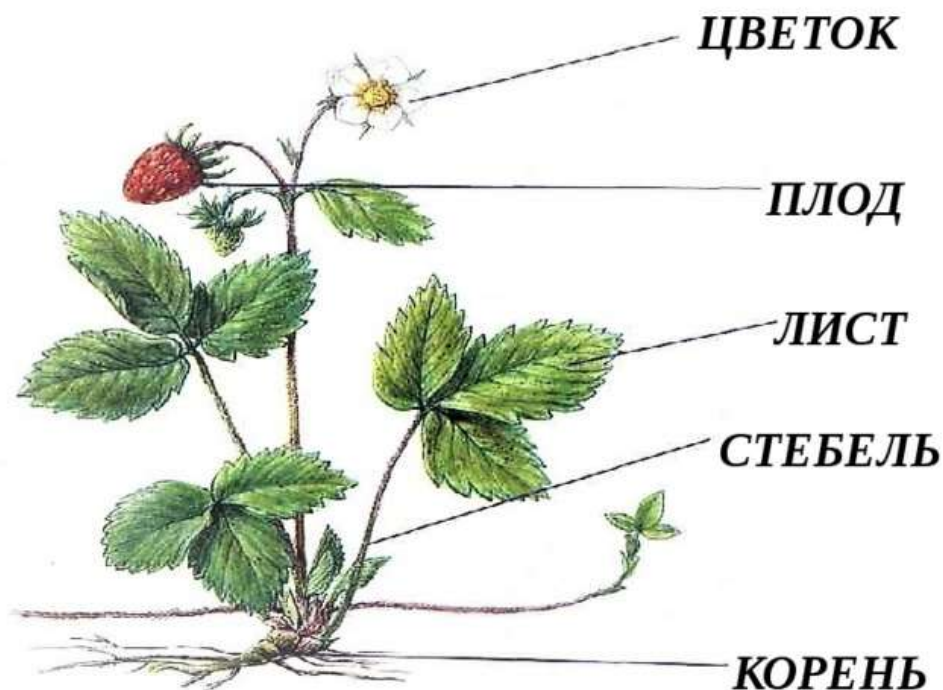
Тема: «Строение растения»

Цель: Ознакомление детей с корнем, его функциями и видоизменениями; ознакомление детей со стеблем, его функциями.

Оборудование: карточки с условными обозначениями, картинки (см. приложение).

Ход НОД:

Родитель: Скажи, пожалуйста, роза, тимopheевка, сирень, дуб – что это? Как их можно назвать одним словом? (растения). Давай с тобой вспомним, из каких частей состоит растение: корень, стебель, лист, цветок, плод.

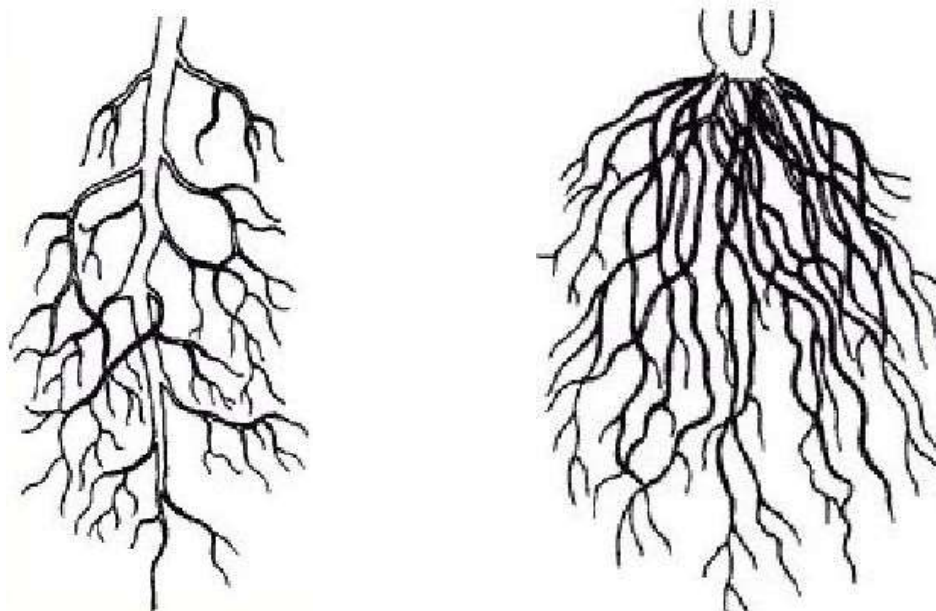


Как думаешь, что нужно растению, без чего оно не может жить? (без воды, света, почвы, тепла).

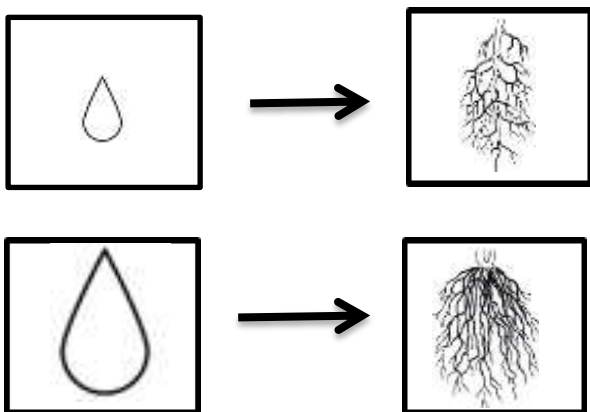
Родитель: Сегодня мы с тобой поподробнее познакомимся с такими частями растений как: корень и стебель.

Как думаешь, зачем растению нужен корень? (всасывать из земли воду, которая нужна всем частям растения). Сможет растение жить без корня? (нет, погибнет).

Все корни у растений разные: одни – длинные, другие – похоже на мочалку.



Как думаешь почему? Вот тебе подсказка.



Родитель: Растения живут в разных условиях: если воды много – она находится на поверхности, корням легко ее всасывать, такие корни похожи на мочалку; если воды мало – она глубоко под землей, ее нужно доставать, поэтому корни длинные, как стержень.

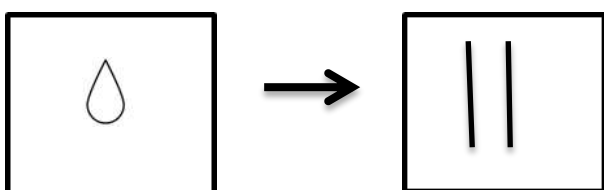
Родитель: Я предлагаю тебе поиграть. Я буду показывать карточку с обозначением воды (много или мало), а ты соответствующую карточку с

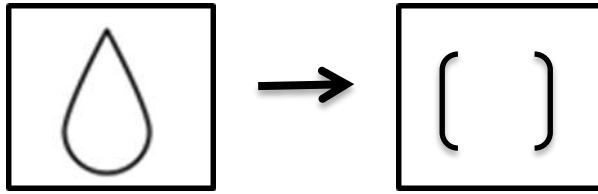
условным обозначением корня и картинку растения с таким корнем.
(картинки см. приложение)

Родитель: Посмотри внимательно на картинки. Раздели их на две группы. По какому принципу ты будешь делить эти растения? (в зависимости от размера ствола/стебля: толстые – кактус, алоэ, баобаб; обычные – береза, ромашка, полынь)



Родитель: Как ты уже заметил, стебли могут быть обычными и толстыми. Как думаешь, какая главная работа стебля? (проводить воду к листьям). Почему стебли такие разные – толстые и обычные? Вот тебе подсказка.





Родитель: Растения растут в разных условиях: там, где воды мало, дожди идут редко, стебли накапливают воды, чтобы растение могло «пить» ее постепенно; там, где воды достаточно, стебли – обычные.

Например: В природе алоэ привык расти в засушливых регионах, поэтому не требует частого полива и копит воду в своих мясистых заостренных листьях. Или экзотическое растение баобаб, которое растет на территории Африканского материка и острова Мадагаскар, в период засухи уменьшаются в размерах, стволы заметно сдуваются, листья опадают. Растение начинает экономно расходовать накопленную влагу. С наступлением сезона дождей деревья вновь наполняются водой, раздуваются. А кактусы растут в пустынях и из-за малого количества осадков, обладает очень мясистым стеблем. В нем запасается вся влага на время засухи.

А ромашка, полынь, береза и все растения с обычным стеблем растут в таких районах, где влаги достаточно, поэтому запасаться водой им не надо.

В конце занятия родитель предлагает ребенку рассмотреть стебли комнатных растений (если есть) в доме и определить, какие растения нужно поливать часто, а какие – редко. Почему?

